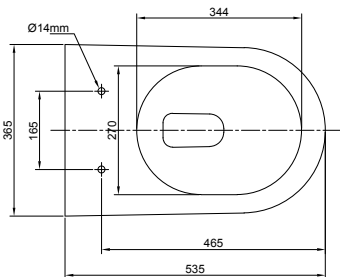
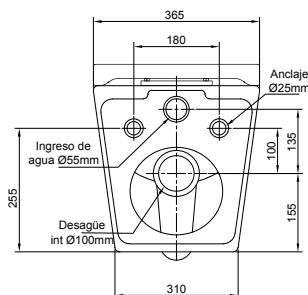
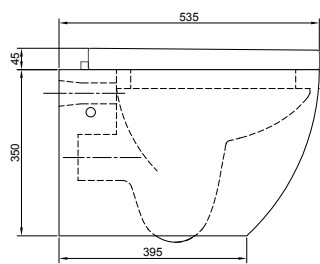


## CÓDIGO : SV25ZA21

Inodoro suspendido redondo, línea klass, incluye botonera dual cromada, estructura y tanque para instalación.

USO : BAÑO

**VAINSA**  
TODA LA VIDA



### DESCRIPCIÓN

- » Taza con sujeción a la pared, sin contacto con el piso.
- » Fabricado en loza con recubrimiento vitrificado.
- » Sistema de flush tipo "Wash Down" (no sifónico)
- » Funciona con tanque de agua empotrado en la pared.
- » Sistema dual para sólidos (6 litros) y líquidos (3 litros)
- » Garantía de por vida para la loza

### COLORES DISPONIBLES

- » #21 Blanco

### NORMAS Y ESTÁNDARES

- » Dimensiones de diseño, instalación y funcionamiento hidráulico que cumplen y superan las exigencias de las normas:

ASME A112.19.2/ CSA B45.1

ASME A112.19.14

### ESPECIFICACIONES DEL INODORO

- » Material: Loza con recubrimiento vitrificado
- » Medidas exteriores (largo x ancho x altura): 535 mm x 367 mm x 351 mm
- » Medidas de la poza (largo x ancho x altura): 337 mm x 270 mm x 120 mm
- » Peso neto del producto terminado: 26 Kg
- » Cubicaje (metros cúbicos): 0.12 m<sup>3</sup>

### ESPECIFICACIONES DEL SOPORTE

- » Material del Soporte: Estructura de Acero con altura regulable
- » Medidas exteriores (largo x ancho x altura): 603 mm x 90 mm x 1140 mm
- » Peso neto del producto terminado: 18 Kg
- » Componentes:
  - Estructura empotrable de acero con kit de instalación
  - Adaptador de desagüe de PVC
  - Botonera dual redonda

Estas dimensiones y especificaciones están sujetas a cambio sin previo aviso.

CONSULTAR LISTA DE PRECIOS EN LA ZONA DE DESCARGA  
PARA INFORMACIÓN DE PRECIOS INGRESAR A [WWW.VAINSA.COM](http://WWW.VAINSA.COM)  
O CONTACTARSE A LOS TELÉFONOS: **604 4646**

[www.vainsa.com](http://www.vainsa.com)

 / [vainsa.com](https://www.instagram.com/vainsa.com)

**V02**

VSI INDUSTRIAL S.A.C.

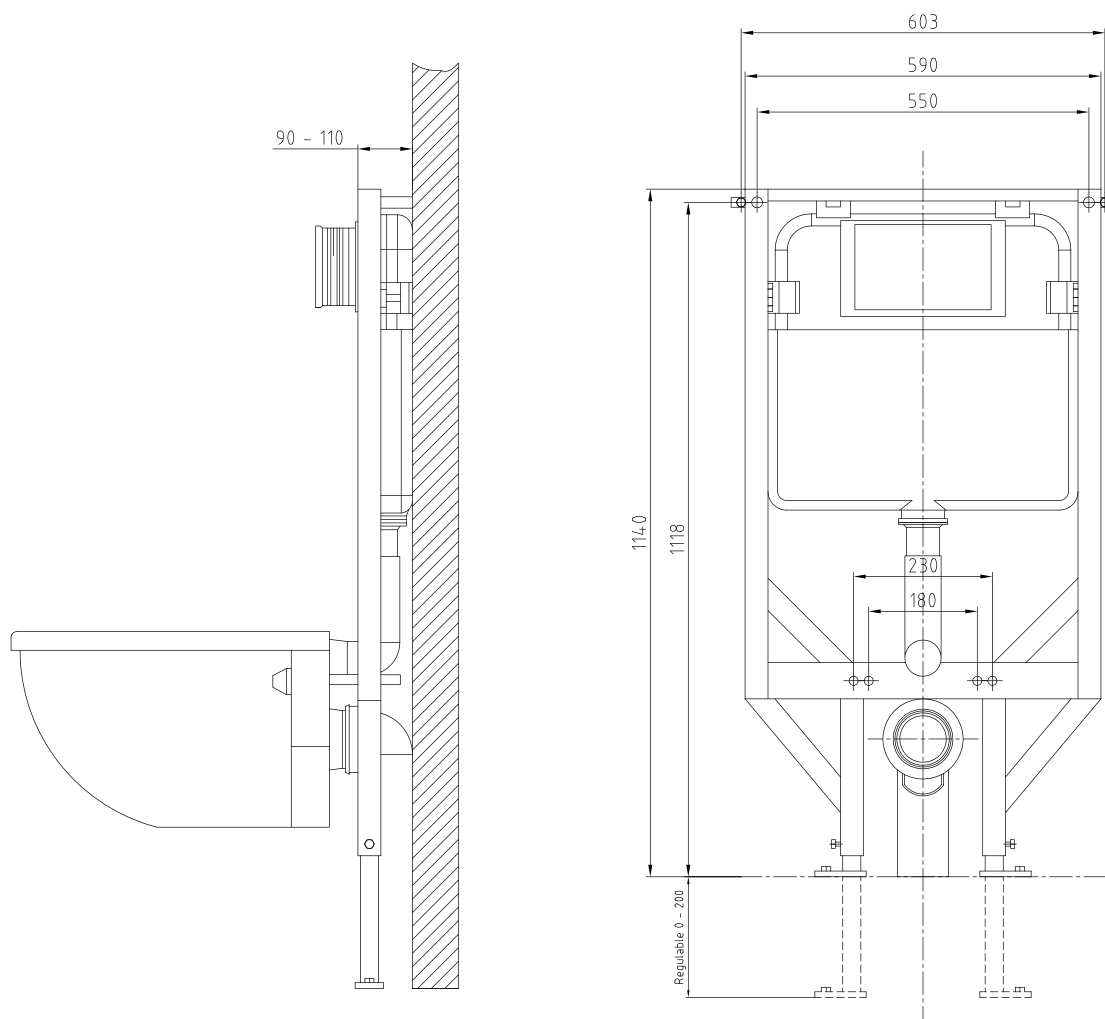
Av. B Sub-Lote A1-3-2-B Urb. Industrial Las Praderas Lurín, Lima - Perú RUC: 20555189631 Visita nuestras tiendas VAINSA INNOVA:  
La Molina: Av. Javier Prado Este 5271 Camacho. Miraflores: Av. Alfredo Benavides 2412 / SMP: ProL. Tomas Valle 499 - F Ag, 13.  
S.J.L.: Av. Próceres de la Independencia 1963. Servicio Post Venta Telf.: 616-9528(Griferías) 616-9529(Sanitarios) [servicioclientes@vsi-industrial.com](mailto:servicioclientes@vsi-industrial.com)

# CÓDIGO : SV25ZA21

Inodoro suspendido redondo, línea klass, incluye botonera dual cromada, estructura y tanque para instalación.

USO : BAÑO

**VAINSA**  
TODA LA VIDA



CONSULTAR LISTA DE PRECIOS EN LA ZONA DE DESCARGA  
PARA INFORMACIÓN DE PRECIOS INGRESAR A [WWW.VAINSA.COM](http://WWW.VAINSA.COM)  
O CONTACTARSE A LOS TELÉFONOS: **604 4646**

[www.vainsa.com](http://www.vainsa.com)

  / [vainsa.com](https://www.instagram.com/vainsa.com)

**V02**

Estas dimensiones y especificaciones están sujetas a cambio sin previo aviso.

VSI INDUSTRIAL S.A.C.

Av. B Sub-Lote A1-3-2-B Urb. Industrial Las Praderas Lurín, Lima - Perú RUC: 20555189631 Visita nuestras tiendas VAINSA INNOVA:  
La Molina: Av. Javier Prado Este 5271 Camacho. Miraflores: Av. Alfredo Benavides 2412 / SMP: Prol. Tomas Valle 499 - F Ag, 13.  
SJL: Av. Próceres de la Independencia 1963. Servicio Post Venta Telf.: 616-9528(Griferías) 616-9529(Sanitarios) [servicioclientes@vsi-industrial.com](mailto:servicioclientes@vsi-industrial.com)