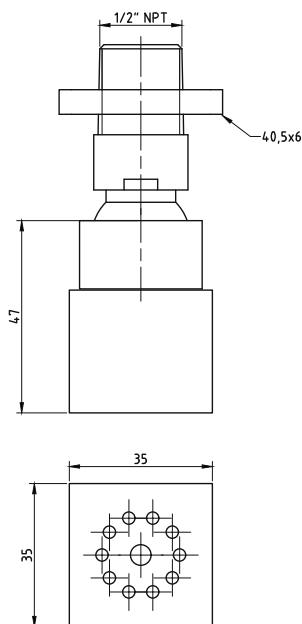
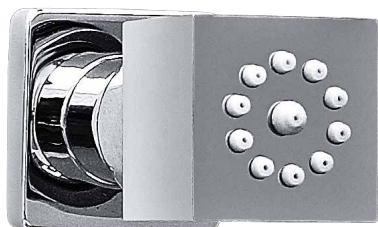


CÓDIGO : 31021000

JET SPA MINIMALISTA CUADRADA DURACROM

COLECCIÓN : DUCHAS
USO : BAÑO

VAINSA
GRIFERÍA Y SANITARIOS



DESCRIPCIÓN

- » Cuerpo de jet cuadrado en bronce con acabado duracrom.
- » Canopla cuadrada en bronce con acabado duracrom.
- » Rejilla metálica anti impurezas.
- » Niple en bronce con acabado duracrom.
- » Presión recomendada de trabajo: 20 - 70 psi.

MATERIAL

- » Cuerpo de jet en bronce en acabado duracrom.
- » canopla en bronce en acabado duracrom.
- » Rejilla en acero inoxidable.
- » Niple en bronce acabado duracrom.

CAUDAL

| CODIGO: 2121V31021000 | CAUDAL (Q) Lt./ciclo | | | | | |
|-------------------------------|------------------------|------|------|------|------|------|
| | 20 | 30 | 40 | 50 | 60 | 70 |
| P.S.I (lb/pulg ²) | | | | | | |
| Lt/min | 6.2 | 10.2 | 13.7 | 17.7 | 20.7 | 23.7 |
| GPM | 1.63 | 2.68 | 3.61 | 4.66 | 5.45 | 6.24 |

CONSULTAR LISTA DE PRECIOS EN LA ZONA DE DESCARGA
PARA INFORMACIÓN DE PRECIOS INGRESAR A WWW.VAINSA.COM
O CONTACTARSE A LOS TELÉFONOS: **604 4646**

V01

VSI INDUSTRIAL S.A.C.

Av. B Sub-Lote A1-3-2-B Urb. Industrial Las Praderas Lurín, Lima - Perú RUC: 20555189631 Servicio al Cliente Telf.: 616-9528(Griferías) 616-9529(Sanitarios)
Showroom: Av. Javier Prado Este 5271 Urb. Camacho La Molina, Lima - Perú, servicioclientes@vsi-industrial.com www.vainsa.com